

平成淡路看護専門学校

学校案内

heisei awaji nursing college
guide book



医療法人社団 淡路平成会

平成淡路看護専門学校
HEISEI AWAJI NURSING COLLEGE



教育理念

あらゆる人に対して平等に愛情をもって接する「博愛精神」を基本とし、
確かな看護実践能力をもち、地域社会の発展に貢献する人材を育成する。

教育目的

豊かな人間性と高い倫理観をもち、地域社会のニーズに対応し、
保健・医療・福祉に貢献する看護師を育成する。

課程 全日制3年課程

定員 40名／学年

取得できる資格・称号

- ☐ 看護師国家試験 受験資格
- ☐ 保健師学校・助産師学校 受験資格
- ☐ 大学編入学試験 受験資格
- ☐ 専門士(看護専門課程)の称号

本校は、豊かな自然に恵まれ、学生生活を送るのに絶好の立地である兵庫県の淡路島に、平成27年4月に開校した3年課程の看護専門学校です。「博愛精神」を基本理念とし、すべての方に対して平等な愛情を持って接することができる看護師の育成を心がけています。

進歩する看護学、高度な技術と瞬時の判断を要求される現場、押し寄せるIT化の波。これらすべてを理解し、身につけることは容易ではありません。その上、看護師・介護士不足、少子高齢化、人口減少、認知症者の増加などの社会問題に関心を持ち、社会のニーズの変化に敏感かつ迅速に対応できるようになることが、これからの看護師には求められています。その達成のため、教員・講師陣が熱意を持って全力でサポートしております。

また、修学支援にも力を入れています。学生寮や徳島方面からのスクールバス運行、学校独自の授業料貸与制度を含む経済支援制度、平成医療福祉グループ関連病院の無料託児所の利用など、3年間集中して学ぶ環境を整備しています。さらに、卒業後は多種多様で豊富な就職先、一人ひとりに合わせた就業形態を紹介することが可能です。

平成淡路看護専門学校で、看護師になりたいという夢をかなえてください。



学校長
坂上 祐樹



看護学科は

どんなところ？

平成淡路看護専門学校で学ぶ
こんなこと、あんなこと



臨床の場と地域のニーズを学び、 時代に合わせた実践力を養っていく。

POINT
1



豊かな自然に恵まれた環境を生かし、郊外でのフィールド学習を行っています。実際に現地を見に行き、地域を調べることでその特性を理解し、地域医療の大切さや実際に求められているものを知ることができるので、より実践的な看護学習へとつながります。

POINT
2



理論と実践を結びつけ、体系的に学べるのが一番の魅力です。時代のニーズに合った学習を提供し、チーム医療の一員として貢献できる人材育成に力を入れています。「電子テキスト」や「看護師国家試験分析データベース」を導入するなど、積極的にIT化を推進しています。

POINT
3



全国に展開する平成医療福祉グループが経営する学校なので、そのネットワークを生かし、医療専門職者や他大学から招いた客員教授による授業を行っています。臨床の現場を多く経験した教員からリアルな体験を聞けるので、実践力を養うことができます。

	1 年次 基礎を整える	2 年次 専門性を深める	3 年次 実践力を鍛える
基礎分野	論理学 生物学 環境学 教育学 人間関係論 体育 英語 I 情報科学 哲学 心理学 文学 文化人類学	家族社会学 英語 II	
専門基礎分野	解剖生理学 I・II・III・IV 疾病と治療 I・II・III・IV 看護形態機能学 栄養生化学 薬理学 病理学	疾病と治療 V・VI・VII・VIII 公衆衛生 総合医療論 社会福祉論 チーム医療	関係法規 医療安全
専門分野	看護学概論 基礎看護技術 I・II・III・IV・V・VI 看護倫理 看護過程 臨床看護推論 地域生活看護総論 地域・在宅看護演習 I 老年看護学概論 成人看護学概論 成人臨床看護 I 基礎看護学実習 I	看護研究 I 基礎看護学実習 II 成人看護演習 成人臨床看護 II・III・IV 老年臨床看護 I・II 老年看護演習 小児臨床看護 I・II 小児看護学概論 小児看護演習 地域・在宅看護概論 地域・在宅看護援助論 I・II 地域・在宅看護演習 II 母性看護学概論 母性看護演習 母性臨床看護 I・II 精神看護学概論 精神臨床看護 I・II 精神看護演習	国際・災害看護 看護実践の統合演習 看護管理 看護研究 II 統合実習
	地域・在宅看護論実習 成人看護学実習 I・II・III 老年看護学実習 I・II	小児看護学実習 母性看護学実習 精神看護学実習	

看護師の土台作り

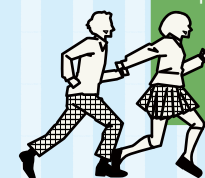
看護師になるために、知っておきたい基礎知識を学び、専門性を深めるための土台作りをしていきます。

いろいろな看護ケア

相手の状況や年齢によって、必要なケアは変わります。さまざまなジャンルの看護を学び、より専門的な知識を身につけていきます。

看護師まであと一歩

今まで学んできた知識を踏まえ、より個性を重視した看護を提供することができる看護師を目指して、実践力を高めていきます。





解剖生理学(I~IV)

学習時期：1年生前期

取得単位：4単位



人体の構造や機能を学習します



リアルな模型も登場します



マインドマップなどクラス全体で協力することも

人体の構造と機能を 学び、理解しよう。

専門基礎分野の一つである解剖生理学では、人間の体の中で、何ができるような働きをし、その働きによってどんなことが起こるのかを学ぶ授業です。体の正常な働きを知らなければ、異常な状態を見つけることはできません。異常を見つけることができれば、原因もわからず対処もできません。看護を学ぶ上で基礎となる大切な授業の一つです。

授業テーマの一例

人体の構造と機能

体内にある臓器やそれを構成する細胞はどんな働きを持っているのか。人体の構造を理解し、その機能を細胞レベルから学んでいきます。

循環器と造血器

体内を循環する血液がどこで作られているのか、そして循環することにより体に何が起きているか学びます。

身につくこと

- ・各臓器の働きの理解
- ・生命維持の原理
- ・人間の成長の原理
- ・人間の老化の原因

身につくこと

- ・血液の成分や働き
- ・心臓の構造と働きの意味
- ・心筋と神経の関係
- ・血圧の仕組み



基礎看護技術(I~VI)

学習時期：1年生前期・後期

取得単位：6単位



看護する側とされる側の両方を体験



患者さん役もしっかりなりきります



同級生のケアから学び互いに切磋琢磨

看護師として必要な 看護技術を学ぼう。

看護技術演習とは、心身ともに健康な状態を維持する、あるいはその状態に近づけていくための方法を学ぶ演習です。工学や先端技術のように、目に見える物を生み出すことが目的ではなく、人を支えるための知識と技術を身につけることを重視します。対象となる人々が安全・安心で人間らしく、健康的な生活を送ることができるよう援助するための実践的な力を養っていきます。

授業テーマの一例

ベッド上での足浴

ベッド上で足部の皮膚の汚れを取り除いて、清潔な状態にするための手法や、足浴後の心理面の変化などを学びます。

血圧測定

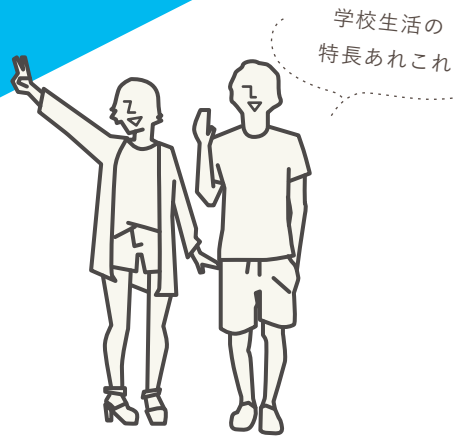
健康状態を把握するうえで大切な血圧とは何か、またその正しい測定方法などを学びます。

身につくこと

- ・皮膚の構造の理解
- ・皮膚の代謝の理解
- ・皮膚を清潔にすることによる心理面の変化に関する理解

身につくこと

- ・血圧とは何かを理解
- ・血圧測定の正しい方法
- ・血圧の値に影響する因子について理解



学校生活は どんな感じ？

豊かな自然とサポートで、
落ち着いて学べる環境が整っています。

POINT
1



当校は、一年を通して温暖な気候とたっぷりの自然がある淡路島にあります。落ち着いた環境で学業に専念でき、疲れた時には自然に癒やされながら学校生活を楽しめます。校内には運動場やテニスコートもあり、勉強に疲れたら自然の中で体を動かしリフレッシュすることもできます。

POINT
2



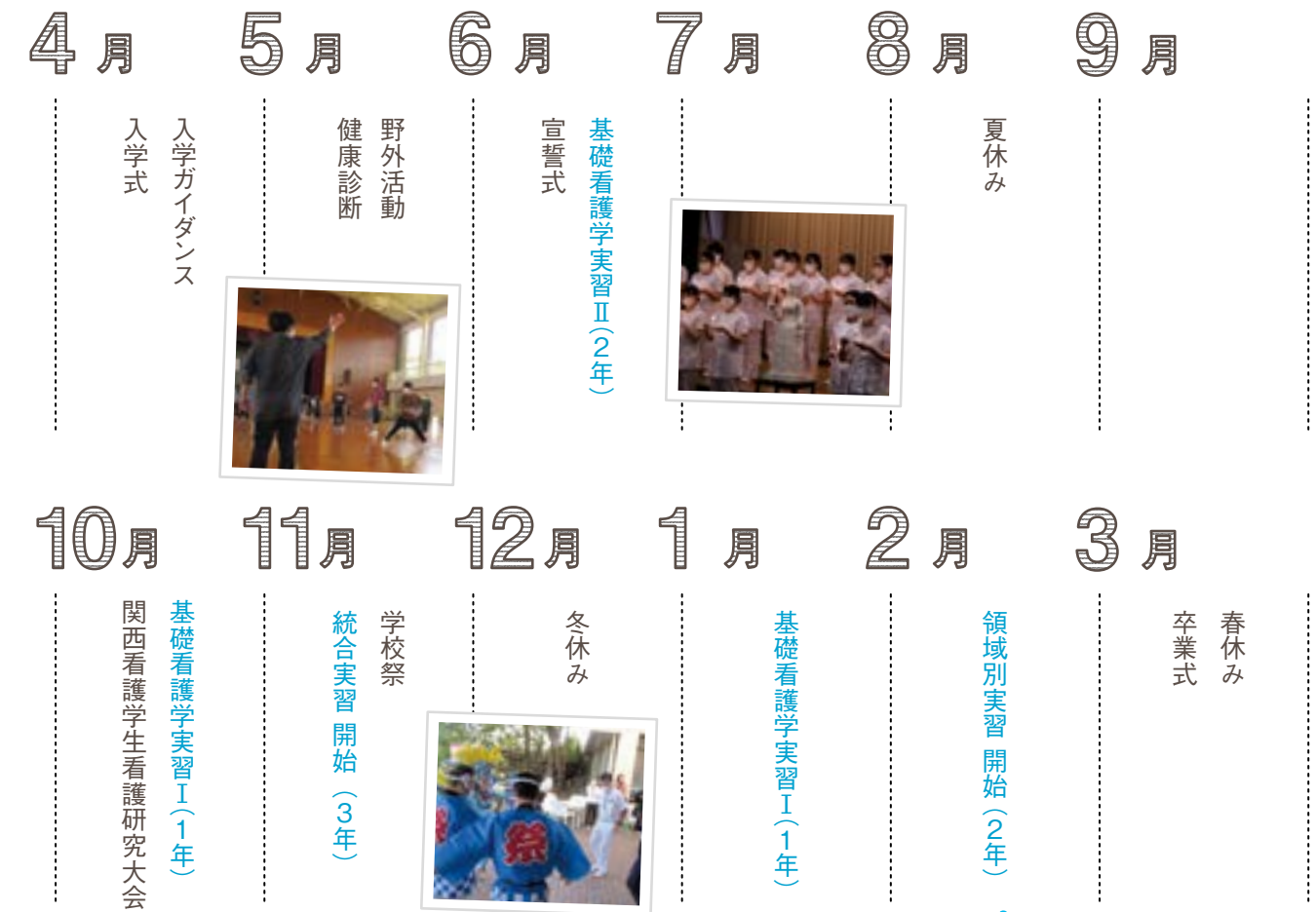
学業に支障のない範囲で就業できるアルバイトとして、島内および近隣にある関連病院での勤務を紹介しています。関連病院でのアルバイトをご希望の方はお気軽にご相談ください。

POINT
3

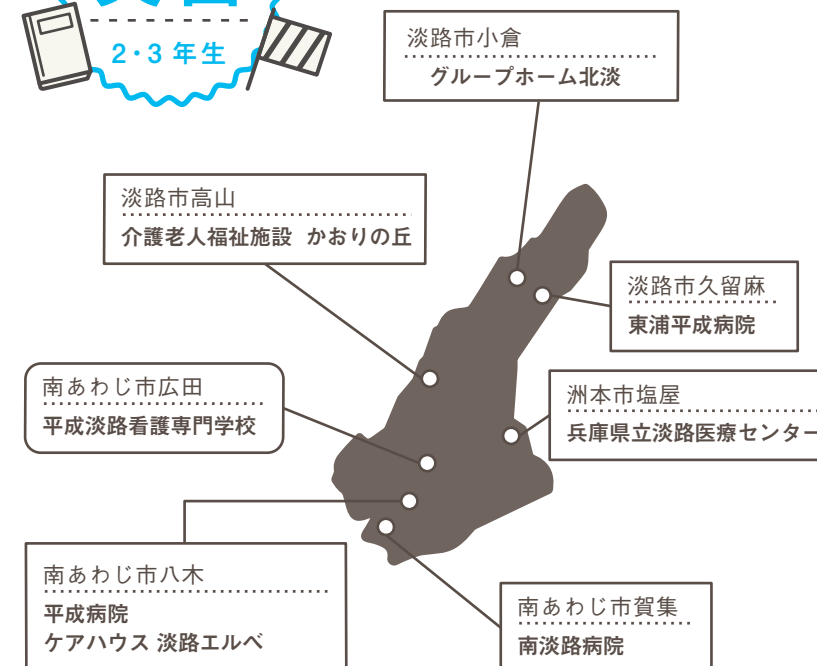


実習先は主に淡路島内で用意しているので、実習施設までの移動のしやすさは魅力の一つです。また、関連病院での実習も多く実習指導者と教員が連携しているので、安心して実習を行うことができます。内容も充実しており、しっかりと実践力を鍛えられます。

年間スケジュール



※状況によりスケジュールが変更になる場合がございます。



看護学実習

2年生から始まる領域別実習では、最新の医療設備を備えた兵庫県立淡路医療センターにて母性・小児・成人看護学実習に取り組みます。また、兵庫県立淡路医療センターのような高度急性期病院での実習だけではなく、地域に密着した病院や施設として、グループの関連病院・施設、そのほか、みなさんの生活に身近である訪問看護ステーションや保育所などでも実習を予定しております。

＼ 現役生 Mちゃんの / ある日の1日



神戸出身。自然豊かな淡路島で看護師になりたいと思いこの学校に入学しました。
好きな動物は牛とうさぎで、好きな教科は看護学概論です。

1 登校時間
8:30

徒歩1分の寮から楽々登校！
教室で1日の予定を確認して、授業の準備をします。



1 限目
9:00

バイタルサインの演習をしました。
クラスメイトを患者さんに見立てて脈拍や血圧を測定すると少し看護師になれたような感じがしました！

2 限目
10:40

体育でバレーボールをしました。
週に1度の体育で心も体もリフレッシュ☆



昼休憩
12:10

おいしい昼食を食べた後、歯磨きをして友達とおしゃべり♪
天気の良い暖かい日は外でおしゃべりすることもあります。

3 限目
13:10

授業でグループワークをしました！
さまざまな年代のクラスメイトがいるのでたくさんの意見が出ました。
みんなで一つのことをすると団結力アップ！

4 限目
14:50

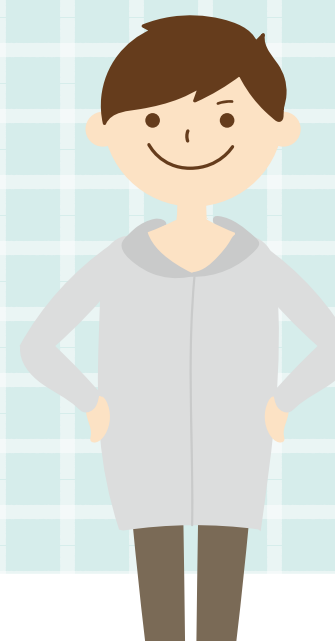
循環器系について学びました。
採血をする静脈について習い、採血のコツも合わせて聞きました。
いつか上手に採血ができるといいな！！



放課後
17:00

掃除の後、友達と一緒に課題やテスト勉強をしたり、
実習室で実技の演習をしたりしています。

＼ 社会人入学生 Tくんの / ある日の1日



淡路島(淡路市)の出身です。
看護師になりたいという夢を諦められず、社会人を経て、この学校へ入学しました。
好きな動物はカメレオンで、好きな教科は解剖生理学です。

1 登校時間
8:30

車で登校しています。学校には駐車場もあるので通学に便利です。
少し早く出て、午前の授業の準備・調べ物などがあればこの時間を利用して取り組んでいます。



1 限目
9:00

僕の好きな授業の一つ、解剖生理学の授業。体の仕組みやつくり、自分の体でどんなことが起こっているのかなどを学びます。
覚えることがたくさんあって、ちょっと大変ですが頑張っています！

2 限目
10:40

実際の看護で使うような技術を学ぶ、基礎看護学の授業。授業内ではグループに分かれて行われるので、仲間と助け合いコミュニケーションを育むことができます。

昼休憩
12:10

友達と話したり、課題などをやって過ごしています。
周りに自然が多いので、ぼんやりと窓の外を眺めてリフレッシュしたり、天気の良い日はついうとうとしたりすることもあります。



3 限目
13:10

グループに分かれてコミュニケーションを学ぶ、人間関係論の授業。
座って聞く授業ではなく、実際に聞いたり話したりと体験しながら勉強できるので楽しいです。

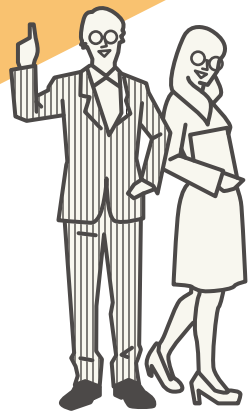
4 限目
14:50

看護の勉強だけではなく体育の授業もあります。1年生の授業は座学が多いので、こうやって身体を思い切り動かす授業は、いいリフレッシュにつながります！



放課後
17:00

普段の放課後は掃除をしてすぐ帰ることが多いですが、
授業でわからなかったところは先生に聞きに行ったり、
課題などが出た日は学校に残って課題をして過ごすこともあります。



学生のための
サポートあれこれ

学生サポートは どんな感じ？

入学から卒業まで、
しっかりサポートいたします。

POINT
1



遠方から通う学生さんのために、学生寮を完備しています。学校まで徒歩約1分の距離にあるオートロックの寮です。全室個室なのはもちろん、エアコンやミニキッチンも備えています。共用スペースでは洗濯機・乾燥機を利用できます。

※別途水道光熱費はいただいております。

POINT
2



小さなお子さんをお持ちの方でも通うことができるように、島内のグループ病院にある託児所を無料で利用いただけます。ご飯や遊びなど、お子さんがのびのびと過ごせるよう保育士がしっかりサポートするので、安心して勉強に集中できます。

POINT
3



全国に展開するグループのネットワークを生かし、グループ内の病院・施設の紹介はもちろん、グループ外の病院・施設についても紹介が可能です。看護師としてやりたいことや一人ひとりの希望に合わせて就職先をしっかり話し合い、決めていきます。

学生寮

学生寮には先輩が入居しており、仲良くなるチャンスがあるかも！

学校に隣接していることもあり、とても人気です。自然に囲まれた閑静な立地で勉強もはかどります。

防犯対策を徹底していますので、安心・安全な寮生活を送れます。



info

定員 36 名 / 有線インターネット接続可能 / エアコン有 / バストイレ別 / IH コンロ / 温水洗浄便座 / 共用洗濯機 / 共用乾燥機 / オートロック / 防犯カメラ / 駐車場隣接（駐車場代は別途必要） / 駐輪場有



託児所

島内に3カ所あるグループ病院に隣接している託児所を利用することができます。最寄りの託児所が利用できるので、ご希望の方はぜひご相談ください。



※写真は南淡路病院付属託児所です



info

お預かり時間 8:15~17:30。生後6カ月~3歳まで利用可能

※南淡路病院付属託児所の場合

OPEN CAMPUS

お気軽に
ご参加ください！

平成淡路看護専門学校の 魅力を体験しよう！

本校のたくさんの魅力を知っていただくために、オープンキャンパスを開催しています。本校で看護を学びたい方、看護に興味のある方、みなさんの参加をお待ちしております。



プログラム

- 学校説明
- 個別相談・奨学金相談など
- 在校生・卒業生との交流会
- 学校・寮の案内
- 入試対策（面接と国語総合）
- 看護体験または模擬授業

※ プログラムは一部変更する可能性があります。

詳細内容につきましては、随時ホームページ上でお知らせします。

意欲や熱意、
適性などを
評価します！

6月よりエントリー受付開始！

総合型選抜(AO)入試制度

意欲や適性を重視し、早期に進路決定が可能な入試制度です。

エントリーには

「本校の来校オープンキャンパスに
過去1回以上の参加」が条件です

経済的理由で
修学を諦めて
いませんか？

平成淡路専門学校は対象校です

高等教育の修学支援新制度

2025年度より多子世帯へ支援が拡充されます。

返済不要！

対象者は授業料等減免と給付型
奨学金を申請することができます

知識をより
深め、将来の
可能性を広げ
たい方に！

大学卒業資格(学士)の取得ができる

ダブルスクール制度

提携校

- 放送大学
- 人間総合科学大学



看護師国家試験対策

国家試験は範囲が広く、覚えることも多くあります。当校では1年生前期から計画的に試験対策を行い、一人ひとりの理解度を確認しながら授業を進めていきます。1年生からの過去問題を取り入れた講義はもちろん、実習で現場での指導を受けたり、実際に患者さんに関わる機会を多く作ったりと、体感を通して学べるよう、学習と知識の習得を積み重ねていきます。授業外でも学習面で不安なことを相談できるよう、いつでも教員がサポートします。



開始時期：1年生前期

対象学年：全学年



ネットワークを生かしたサポート

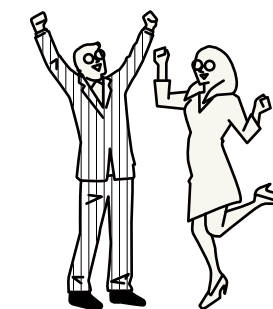
平成医療福祉グループには病院はもちろん、特別養護老人ホームや介護老人保健施設、訪問看護ステーションなど、看護師が関わる職場が数多くあります。病院・施設は全国にあるので、希望の勤務地や勤務形態に合わせた職場の紹介ができます。グループ関連の病院・施設しか紹介されないのでは、という心配もあるかもしれませんが、そんなことはありません。これまでの実績やつながりを生かし、グループ外の病院・施設についても紹介可能です。さまざまな可能性を視野に入れた就職活動をサポートします。



開始時期：2年生前期

対象学年：2～3年生

Question & Answer



question 1 学生募集はいつからですか？

answer 6月頃から総合型選抜（AO）入試のエントリー受付を開始しています。
入学選考は9月から総合型選抜（AO）入試、10月から推薦入試（指定校／公募制／社会人）、10月下旬頃から一般入試・社会人入試を複数回実施予定です。

question 2 学校にはどんな学生がいますか？

answer 高校を卒業後進学してきた学生はもちろん、社会人入学をしている学生がたくさんいます。また、看護の学校というと女性が多いイメージですが、当校は男子学生も多くを占めており、幅広い学生層となっています。

question 3 通学に車やバイクを使っても良いですか？

answer 学生用の駐車場を用意しているので、車やバイクでの通学も可能です。
また、徳島からスクールバスを運行しており、登下校のサポートをしています。
乗降場所 鳴門小規模多機能センター（徳島県鳴門市撫養町木津字防崎 445-1）

question 4 淡路島外に住んでいて、通学が難しいのですが…

answer 校舎から徒歩約1分の場所に学生寮を用意しております。
入学前にぜひ一度ご相談ください。

question 5 どんな学校生活ですか？

answer 授業は1時限90分で、1日4時限の講義が行われます。
授業の間には、10分休憩とお昼休憩があります。土曜・日曜・祝日が休校日です。

question 6 平成医療福祉グループの学校ということですが、 実習先や就職は関連病院にしか行けないのでしょうか？

answer そんなことはありません。全国に展開しているからこそそのネットワークがあるので、グループ外の病院についてもご相談ください。学生の意思を尊重し、安心できる実習や就職ができるようサポートします。

question 7 再受験をしても大丈夫ですか？

answer 再受験も可能です。ただし再受験をする際には、初回の受験と同じ手続きが必要になりますので、ご注意ください。

question 8 奨学金は複数借りても良いですか？

answer 組み合わせにより可能な場合があります。詳細はご相談ください。

学 納 金	
入 学 金 (初年度)	300,000 円 淡路島内在住者（地元）優遇制度適用の場合 南あわじ市在住者 150,000 円 洲本市・淡路市在住者 200,000 円 <small>※指定期限内に住民票を対象地域に移す場合（寮生等）も制度の適用となります。 ※本制度適用後に転居・退学などにより対象外となった場合は、減免された金額を納入していただきます。</small>
授 業 料 (年 額)	700,000 円
設 備 等 整 備 費 (年 額)	100,000 円 <small>※授業料および設備等整備費は、前期・後期の指定の期日までに各400,000円ずつお振込をお願いいたします。</small>
諸経費について	上記学納金以外に教科書・参考書代、実習用白衣や聴診器、タブレット端末等の必需品購入代金等として約30万円必要となります。(初年度のみ)

奨 学 金	
名 称	概 要
医療法人社団 淡路平成会 授業料貸与制度	ふさわしいと判断される人物に対して授業料の半額または全額を貸与する本校独自の授業料貸与制度です。 ※制度内容は予告なしに改定する場合がございますので、必ず事前にご相談下さい。
医療法人社団 南淡千遙会 授業料貸与制度	ふさわしいと判断される人物に対して授業料の半額を貸与する本校関連法人の授業料貸与制度です。 ※制度内容は予告なしに改定する場合がございますので、必ず事前にご相談下さい。
一般財団法人 平成学術振興財団 授業料貸与制度	ふさわしいと判断される人物に対して授業料の半額を貸与する平成医療福祉グループの授業料貸与制度です。 ※制度内容は予告なしに改定する場合がございますので、必ず事前にご相談下さい。
日本学生支援機構奨学金	日本学生支援機構による奨学金制度です。本校は高等教育の修学支援新制度の対象校のため、給付も対応しております。お気軽にご相談ください。
兵庫県立病院看護師奨学金	県立病院の看護師確保のため、貸与者を募集しています。修学資金の貸与者が、兵庫県病院事業管理者の指定する病院の看護師として一定期間就業すると、修学資金の返還が免除されます。
徳島県看護師等修学資金	看護師養成所を卒業後、徳島県内の医療機関等で就業予定の方へ貸付しています。免許取得後、県内の医療機関等に一定期間就業すれば、返還が一部または全額免除されます。
※授業料貸与制度・奨学金の採用については審査があります。 ※上記以外にも地方公共団体の奨学金制度があります。くわしくはご相談ください。	

アクセス方法

お車の場合

神戸淡路鳴門自動車道
洲本 IC より約 5 分
垂水 JCT→洲本 IC 約 30 分
鳴門 IC →洲本 IC 約 25 分

高速バスの場合

三宮～洲本 IC 約 60 分
徳島～洲本 IC 約 45 分

路線バス(淡路交通)の場合

淡路交通 広田東バス停より徒歩 5 分
洲本 IC 発→広田東 約 5 分
洲本 BC 発→広田東 約 20 分
福良発→広田東 約 30 分

お問い合わせ

0799-44-2800

受付時間 月曜～金曜 9:00～17:00

<http://www.awaji-kango.jp>
awaji.kango@hmw.gr.jp

〒656-0122 兵庫県南あわじ市広田広田 656-1

＼ プロモーション動画など公開中 ／

X

@AwajiKango

LINE

@635cnjxs

Instagram

@awajikango

YouTube